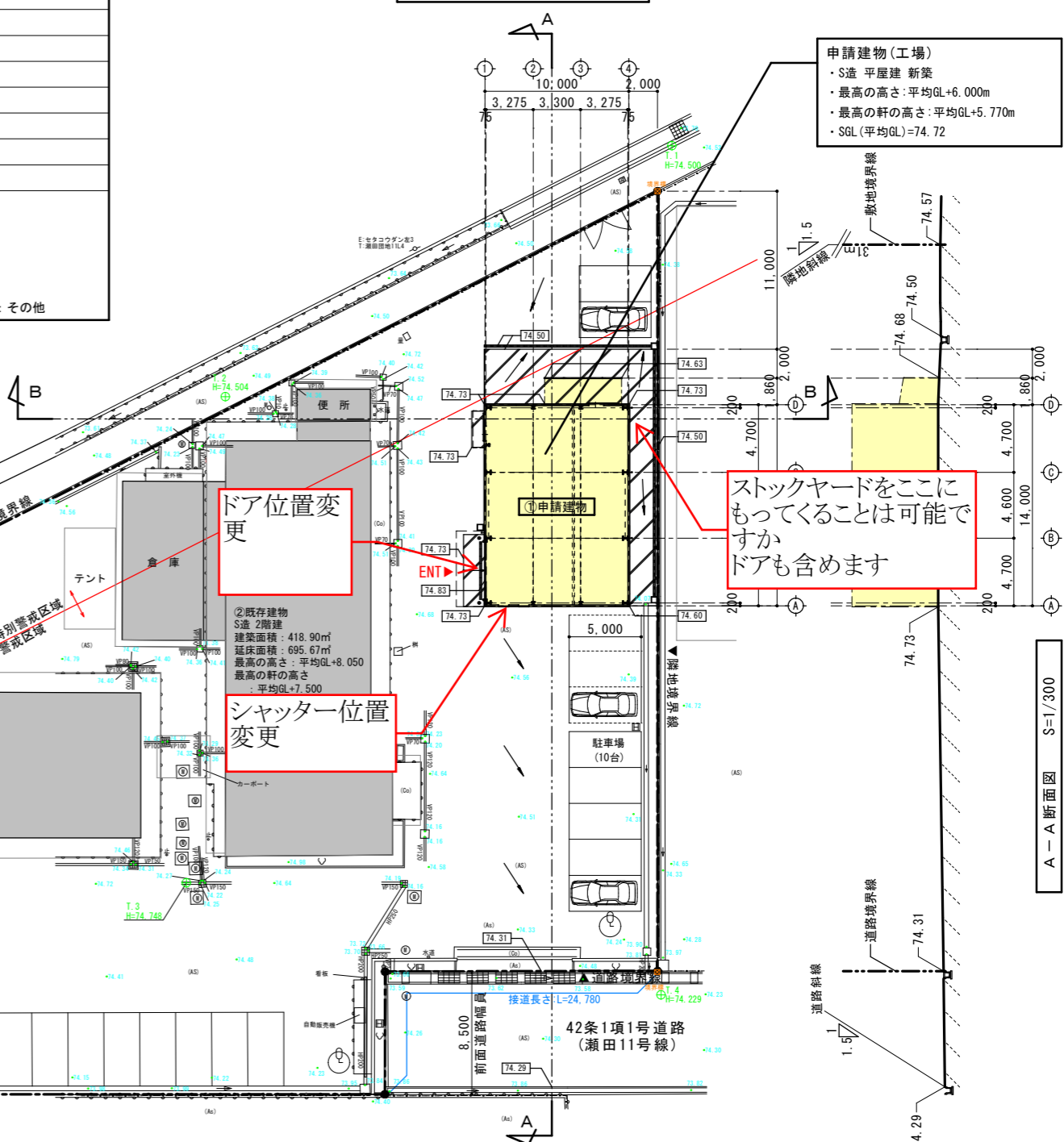
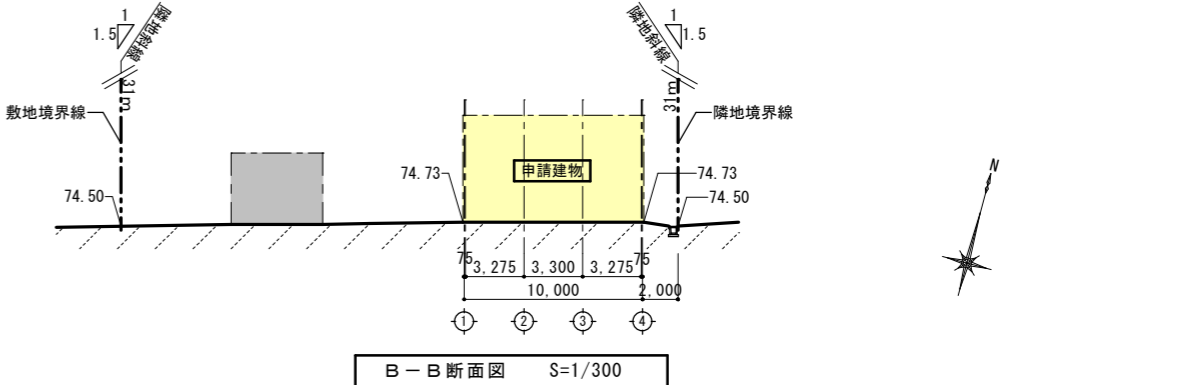


付近見取図 S=1/10000

番号	用途	建築面積	延床面積
①	工場	165.95㎡	149.95㎡
②	事務所・作業場(平成元年)	418.90㎡	695.67㎡
③	工場(平成4年)	363.32㎡	333.80㎡
④	工場(平成14年)	242.72㎡	242.72㎡
合計		1,190.89㎡	1,422.14㎡

概要	
1 工事名称	平田パッキン工業株式会社 工場新築工事
2 工事種別	○新築 ●増築 ○改築 ○大規模な修繕 ○用途変更 ○大規模な模様替
3 工事場所	山口県玖珂郡玖珂町字瀬田1600-18
4 用途地域	○第1種低層住居専用 ○第2種低層住居専用 ○第1種中高層住居専用 ○第2種中高層住居専用○第1種住居 ○第2種住居 ○準住居 ○近隣商業 ○商業 ○準工業 ○工業 ●工業専用 ○指定なし
5 基準建蔽率	60%
6 基準容積率	200%
7 防火地域等	○防火 ○準防火 ●指定なし
8 都市計画区域	●都市計画区域 (○市街化区域 ○市街化調整区域 ●区域区分未設定都市計画区域) ○都市計画区域外 ○準都市計画区域 ○その他
9 22条地域	○有 ●無
10 主要用途	工場(樹脂機械加工部品製造工場)(08340)
11 敷地面積	3,694.01㎡
12 前面道路	有効幅員 8.50m(42条1項1号 瀬田11号線)
13 接道長さ	24.78m
14 建築面積	165.95㎡
15 延床面積	149.95㎡
16 関係法令	○道路法 ○土地区画整理法 ○宅地造成等規制法 ○農地法 ○屋外広告物法 ●景観法○河川法 ○砂防法 ○文化財保護法 ○港湾法 ○大店立地法 ○工場立地法 ○倉庫業法 ○風俗法 ○医療法 ○介護保険法 ○省エネ法 ○バリアフリー法 ●その他(土砂災害特別警戒区域、土砂災害警戒区域) ●耐火性能:その他



配置図 S=1/300

工事名称	平田パッキン工業株式会社 工場新築工事	設計番号	-
図名	計画概要、付近見取図、配置図	縮尺	1/300
株式会社 異設計コンサルタント		図面番号	A-11
一級建築士登録230012号 末益 卓也		年月日	R6.04