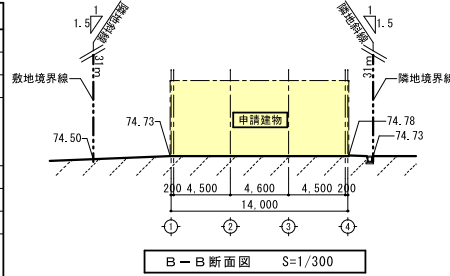


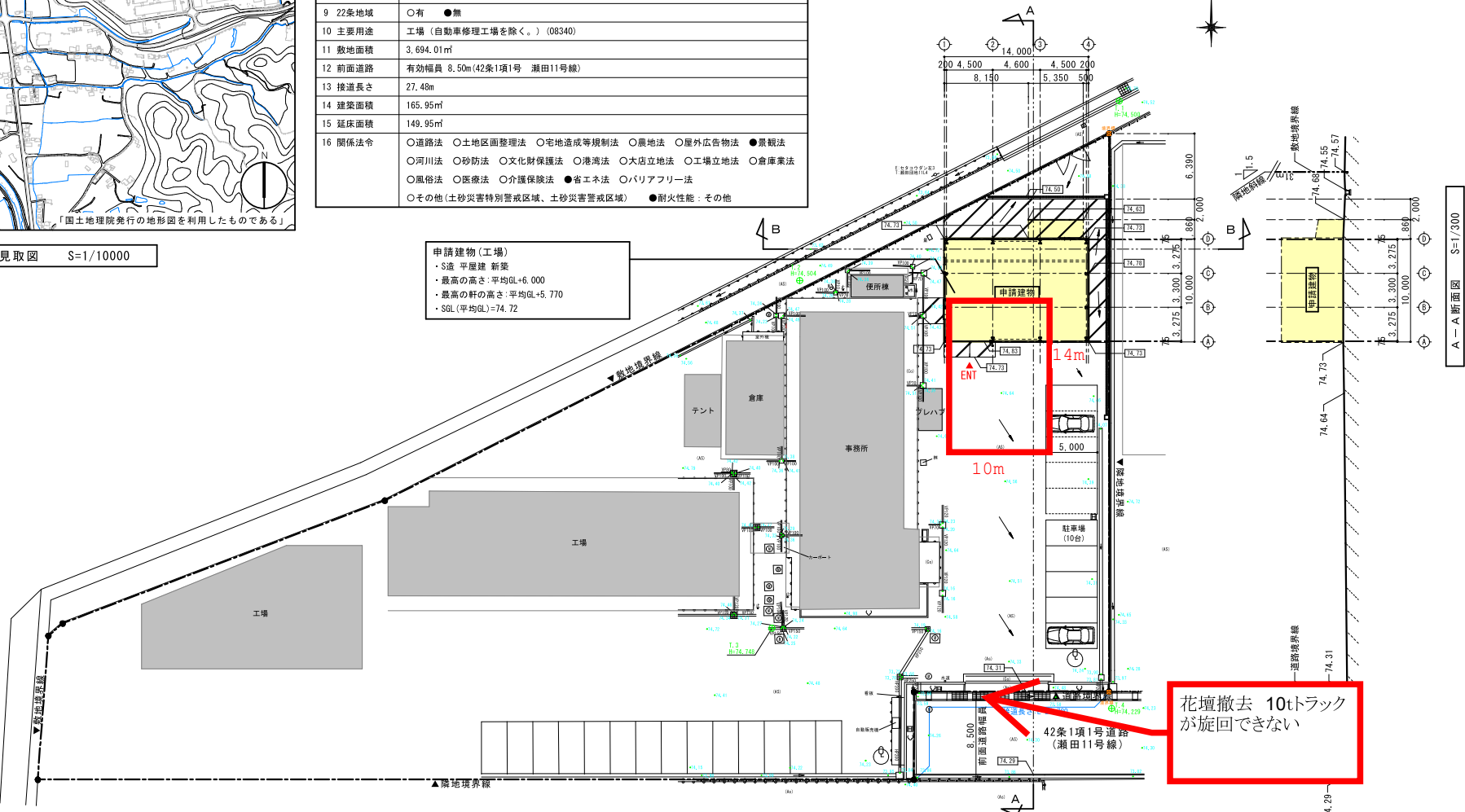
附近見取図 S=1/10000

| 概要       |   |
|----------|---|
| 1 工事名称   | 平田バッキン工業株式会社 工場新築工事   |
| 2 工事種別   | ●新築 ○増築 ○改築 ○大規模な修繕 ○用途変更 ○大規模な模様替  |
| 3 工事場所   | 山口県玖珂郡玖珂町字瀬田1600-18   |
| 4 用途地域   | ○第1種低層住居専用 ○第2種低層住居専用 ○第1種中高層住居専用 ○第2種中高層住居専用<br>○第1種住居 ○第2種住居 ○準住居 ○近隣商業 ○商業 ○準工業 ○工業 ●工業専用<br>○指定なし   |
| 5 基準建蔽率  | 60%   |
| 6 基準容積率  | 200%  |
| 7 防火地域等  | ○防火 ○準防火 ●指定なし  |
| 8 都市計画区域 | ●都市計画区域 (○市街化区域 ○市街化調整区域 ●区域区分未定都市計画区域)<br>○都市計画区域外 ○準都市計画区域 ○その他   |
| 9 22条地域  | ○有 ●無   |
| 10 主要用途  | 工場 (自動車修理工場を除く。) (08340)  |
| 11 敷地面積  | 3,694.01㎡   |
| 12 前面道路  | 有効幅員 8.50m(42条1項1号 瀬田11号線)  |
| 13 接道長さ  | 27.48m  |
| 14 建築面積  | 165.95㎡   |
| 15 延床面積  | 149.95㎡   |
| 16 関係法令  | ○道路法 ○土地区画整理法 ○宅地造成等規制法 ○農地法 ○屋外広告物法 ●景観法<br>○河川法 ○砂防法 ○文化財保護法 ○港湾法 ○大店立地法 ○工場立地法 ○倉庫業法<br>○風俗法 ○医療法 ○介護保険法 ●省エネ法 ○バリアフリー法<br>○その他(土砂災害特別警戒区域、土砂災害警戒区域) ●耐火性能・その他 |

申請建物(工場)  
 ・S造 平屋建 新築  
 ・最高の高さ:平均GL+6.000  
 ・最高の軒の高さ:平均GL+5.770  
 ・SGL(平均GL)=74.72



B-B断面図 S=1/300



配置図 S=1/300

|                 |                     |      |       |
|-----------------|---------------------|------|-------|
| 工事名称            | 平田バッキン工業株式会社 工場新築工事 | 設計番号 | -     |
| 図名              | 計画概要、附近見取図、配置図      | 縮尺   | 1/300 |
| 株式会社 異設計コンサルタント |                     | 図面番号 | A-11  |
|                 |                     | 年月日  | 号図    |
| 一級建築士登録230012号  |                     | 年月日  |       |
| 未益 卓也           |                     | 年月日  | R5.11 |

花壇撤去 10tトラック  
が旋回できない