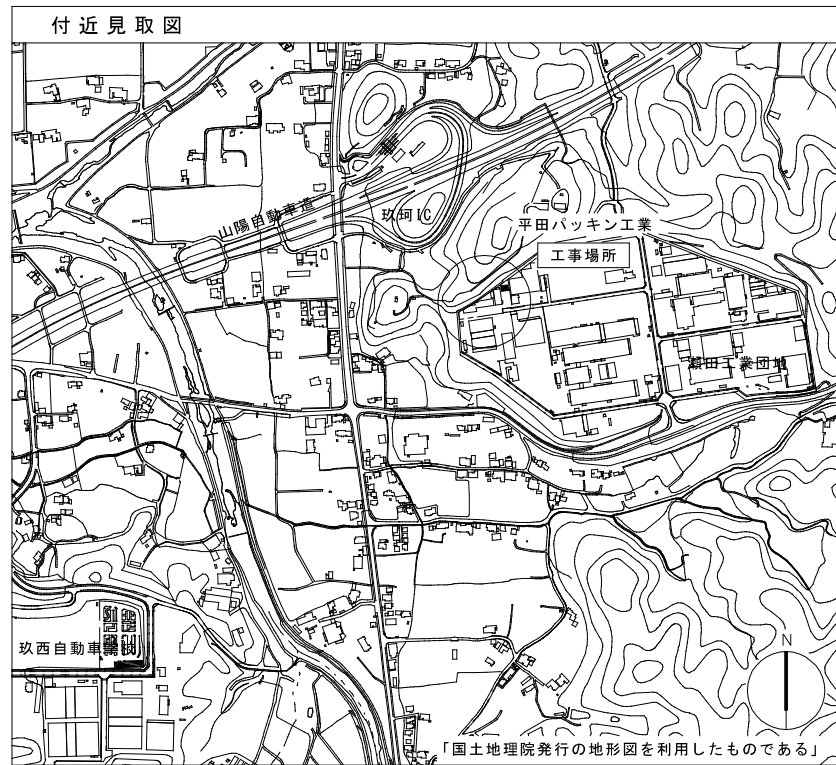


1. 工事名称	平田パッキン工業株式会社 工場新築工事	6. 工事項目	仕様 工事内容及び工事区分	6. 工事項目	仕様 工事内容及び工事区分	凡 例					
2. 工事場所	山口県玖珂郡玖珂町字瀬田1600-18	○監視設備	形式 ・ 自立型 ・ デスク型 監視対象 ・ 受変電 ・ 衛生動力 ・ 空調動力 ・ 温湿度	○電気時計設備	親時計 水晶発振式(・ 壁掛型 ・ 据置型)出力 回路 子時計 ・ 壁掛型 ・ 半埋込型 ・ 埋込型 ・ 吊下げ型	記号	名称	適用	標準取付高さ		
3. 建物概要	RC ・ SRC ・ S ・ 地下 階/地上 1階/塔屋 階/延面積149.95m ²	○幹線設備	計装配線 ・ 含む ・ 含まず	○インターホ設備	用途 ・ トアホン ・ 所内連絡 通話方式 ・ 同時通話 ・ 交互通話 形式 ・ 押し式 ・ 相互式	○	LED灯	○コード吊 ○壁付 ●非常照明			
4. 主な用途	○ 工場	○動力設備	施工範囲 QB~各配電盤まで 盤類(・ 含む ・ 含まず)	○アスコル設備	機器 ・ PC型 ・ ボート型 ・ 卓上型 通話方式 ・ 交互通話 ・ 自動交互通話 ・ 同時通話 夜間切り替え ・ 有 ・ 無	○	LED投光器	○ 誘導灯 ○ 誘導灯 LED投光器	○ 誘導灯は矢印を記入		
5. 一般事項	1)適用基準等 本工事は設計図・特記仕様書によると共に、建築設備工事共通仕様書(日本建築家協会監修)、電気設備の技術基準、内線規程、消防法、建築基準法及び、その他関係法令・規則・条例に基づき、完全に施工するものとする。 順位は1.現場説明書 2.本特記仕様書 3.図面 4.共通仕様書とする。 2)疑義 施工にあたり、疑義が生じた場合は、係員と協議すること。 3)官公庁その他の手続 本工事に必要な官公庁への手続は、請負業者にて代行し、これに要する費用は、請負業者の負担とする。 4)工法の決定 施工者は、係員の承認なく、施工方法、使用材料及び使用機器を変更してはならない。変更を行う場合は、速やかに変更図面を提出し、係員の承認を得た後に施工すること。	○動力設備	施工範囲 動力盤を(○ 含む ・ 含まず)二次側端子接続より、 各動力負荷一次側接続まで、 インターロック配線(・ 含む ○ 含まず) 自動制御配線 (・ 含む ○ 含まず) 警報盤 (・ 含む ○ 含まず) 警報配線(・ 含む ○ 含まず)	○自動火災報知設備	受信機 ・ 単独 ・ 複合 P型 1級(・ 自立型 ・ 壁掛型) (自火報) 15回線 (防排煙) 回線 総合盤 ・ 消火栓組込 ・ 単独 消火ポンプ起動 ・ 発信機連動 ・ 別種押印 受信機設置場所 1階 工場	○	スイッチ	・ 片切 ・ 2両切 ・ 3路 ・ 4路 リモコンスイッチ 回路数は併記による	FL+300 和室+200		
6)検査	工事完成後、経済産業局、その他官公庁の各種検査に合格すると共に、係員の検査に合格すること。	○動力設備	施工範囲 分電盤を(○ 含む ・ 含まず)二次側端子接続より、 配線器具等の取付まで、 配線器具 ・ 適用型 ○ 大角適用型 ・ ワイド型	○新築強制設備	制御盤 ・ 単独(回線) ・ 火災報知受信機組込 制御対象 ・ 防火戸 ・ ダブター ・ 防煙壁 ・ 排煙口 ・ シヤッタ	○	開閉器	○ 片切 ・ 2両切 ・ 3路 ・ 4路 リモコンスイッチ 回路数は併記による	FL+1300 和室 1200		
7)特記事項	1)配線器具プレート(・ 樹脂 ○ 新金属 ・ ステンレス ・) 2)工事項目は、番号の入っている設備項目を適用する。 3)仕様、工事内容及び工事区分は、○ 印を付したものを適用する。 4)機器の取付高さは、特記指示のない場合、標準取付高さによること。	○動力設備	施工範囲 分電盤を(○ 含む ・ 含まず)二次側端子接続より、 配線器具等の取付まで、 配線器具 ・ 適用型 ○ 大角適用型 ・ ワイド型	○避雷設備	方式 ・ 突針 ・ 棟上導体 ・ 接地極 ・ 銅板 場所 ・ 建物接地 突針支持管 ・ 鋼管 ・ 黄銅管 ・ アルミ管(・ 自立型 ・ 側壁型) 端子箱 ・ 塩ビ ・ 黄銅 ・ ステン	○	開閉器	○ 片切 ・ 2両切 ・ 3路 ・ 4路 リモコンスイッチ 回路数は併記による	FL+1500 上層FL+1900		
6. 工事項目	仕様 工事内容及び工事区分	○引込設備	電圧種別 ・ 高圧 3φ 3W 6600V 60Hz ・ 低圧 φ W V Hz ・ 低圧 φ W V Hz	○照明器具設備	施工範囲 器具仕様 照明器具の取付工事 非常照明器具(・ 専用 ・ 兼用 ・ 組込) 非常照明用予備電源 (・ 内蔵 ・ 別置) 誘導灯用非常電源 (・ 内蔵 ・ 別置)	7. 工事区分	(該当欄に○印で記します。)	○電話設備	引込方法 ・ 架空 ・ 地中 ・ 構内地中 建物内配管 ・ 配管 ・ ケーブルラック 構内配線 ・ 含む ・ 含まず		
○受変電設備	形式 ・ 閉鎖型 ・ 簡易閉鎖型 ・ 開放組立型 施設場所 ・ 屋内(階) ・ 屋外(・ 地上 ・ 屋上) 主遮断器 ・ VCB ・ ACB ・ GCB ・ LBS ・ 7.2kV A kA 設備容量 変圧器(動力用 3φW 20W kVA、 電用 kVA) (動力用 3φW 20W kVA、 動力用 kVA) 進相コンデンサ kvar 直列リアクトル kvar	○電話設備	交換機 ・ 含む ・ 含まず ・ 電子交換機 局線 / 回線 ・ ボタン電話器 型	○情報配管設備	引込方法 ・ 架空 ・ 地中 ・ 構内地中 ○ 既設 建物内配管 ○ 配管 ・ ケーブルラック 配線 ○ 含む ・ 含まず A P 空配管 ・ 含む ○ 含まず	○避雷設備	用途 ・ 非常用 ・ 一般用 ・ 兼用 電線管付属品 ・ ロッカー型 ・ 卓上型 ・ デスク型 ・ 壁掛型 電線管 ・ 積水 ・ パソニック ・ 古河 ・ ミヤビ ・ 東亜 配線器具 ・ パソニック ・ 東亜 ・ 神保 ・ 明工社 照明器具 ・ パソニック ・ 東亜 ・ 三菱 ・ 日立 キュービクル ・ パソニック ・ 内外 ・ 日新 ・ 日東 ・ 河村 ・ 光和 高低圧配電盤 ・ パソニック ・ 内外 ・ 日新 ・ 日東 ・ 河村 ・ 光和 制御盤監視盤 ・ パソニック ・ 内外 ・ 日新 ・ 日東 ・ 河村 分電盤端子盤 ・ パソニック ・ 内外 ・ 日新 ・ 日東 ・ 河村 ・ 光和	○	避雷突針	○ 避雷突針 ○ 避雷突針 ○ 避雷突針	
○発電機設備	用途 ・ 非常用 ・ 一般用 ・ 兼用 形式 ・ パッケージ型 ・ 据置型 ・ 屋内型 ・ 屋外型 発電機 定格出力 φ W kVA HZ、 力率 % 運転 (・ 1時間 ・ 連続 ・ 常用) エンジン 種類 (・ ディーゼル ・ タービン) 定格出力 PS rpm 出力電圧 φ W kVA HZ、 冷却方式 (・ 水冷 ・ 空冷) 燃料 (・ 重油 ・ 軽油 ・ ガス) 燃料タンク I (・ 搭載型 ・ 別置型) 始動時間 10秒以内 始動方式(・ 空気 ・ 蓄電池) 始動盤 (・ 搭載型 ・ 別置型)	○電話設備	交換機 ・ 含む ・ 含まず ・ 電子交換機 局線 / 回線 ・ ボタン電話器 型	○情報配管設備	引込方法 ・ 架空 ・ 地中 ・ 構内地中 ○ 既設 建物内配管 ○ 配管 ・ ケーブルラック 配線 ○ 含む ・ 含まず A P 空配管 ・ 含む ○ 含まず	○	避雷突針	○ 避雷突針 ○ 避雷突針 ○ 避雷突針			
○蓄電池設備	用途 ・ 非常用 ・ 一般用 ・ 兼用 收容形式 ・ 閉鎖型 ・ 開放架台 蓄電池形式 鉛 (・ HS ・ HS-E ・ MSE) アルカイ (・ AMH ・ AHH ・ AH) セル V AH HR 整流器 入力 φ W V 全自動充電方式 特殊仕様 負荷電圧調整器 A	○テレビラジオ 共聴設備	アンテナ ・ 有 ・ 無 ・ VHF ・ UHF ・ FM ・ AM ・ BS/110° CS ・ CS 増幅器 ・ 無 ・ 有 規格 ・ 一般 ・ B アンテナマスト ・ 自立型 ・ 側壁型	○情報配管設備	引込方法 ・ 架空 ・ 地中 ・ 構内地中 ○ 既設 建物内配管 ○ 配管 ・ ケーブルラック 配線 ○ 含む ・ 含まず A P 空配管 ・ 含む ○ 含まず	8. メーカリスト (その他下記以外で、係員が同等品以上と認めたもの)	○	避雷突針	○ 避雷突針 ○ 避雷突針 ○ 避雷突針		

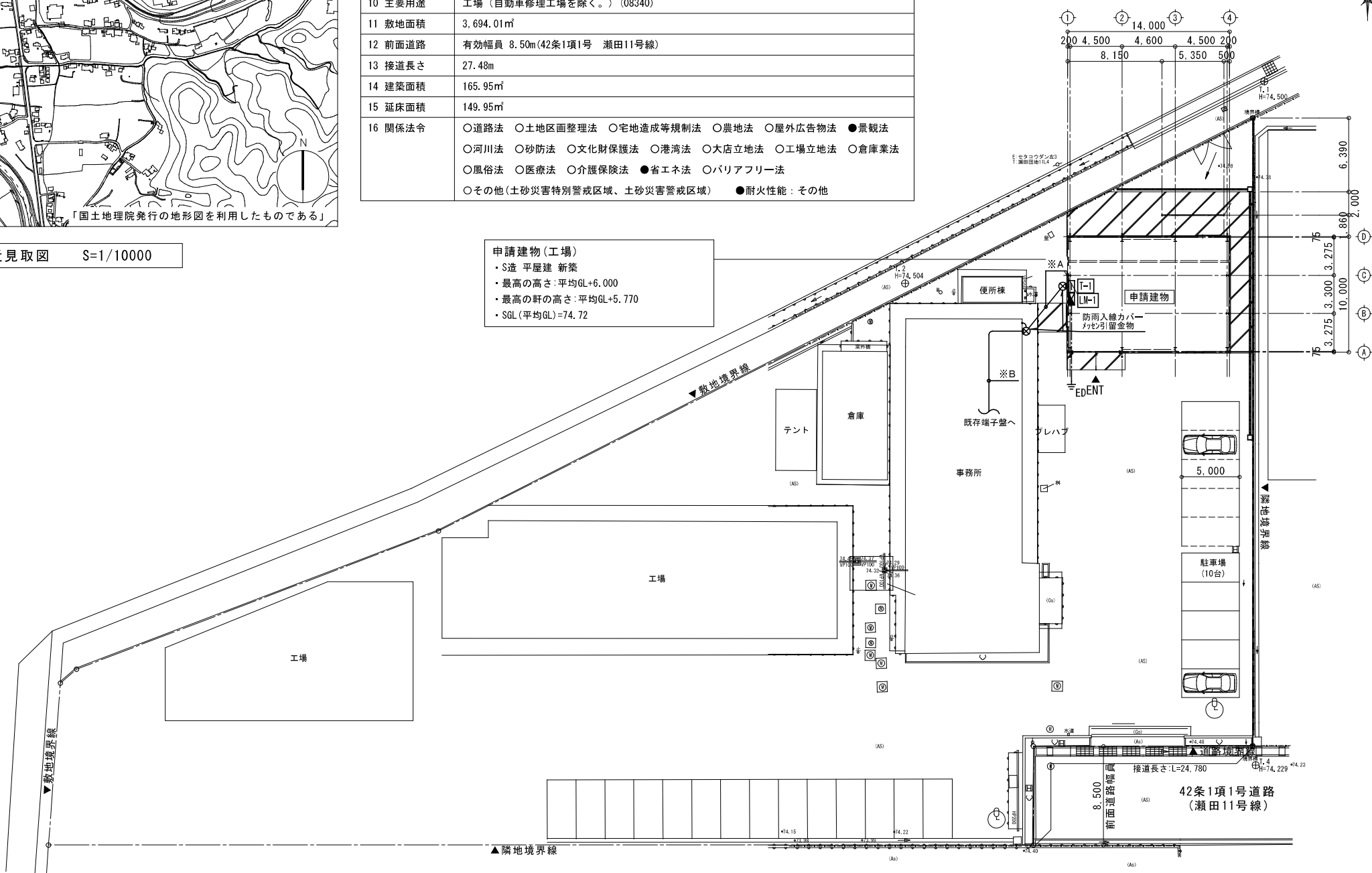
工事名称	平田パッキン工業株式会社 工場新築工事		設計番号	-
意	図名	特記仕様書	縮尺	N/S
	株式会社 異設計コンサルタント		図面番号	E-01
一級建築士登録230012号 末益 卓也			号図	年月日 R5.11



付近見取図 S=1/10000

概要	
1 工事名称	平田パッキン工業株式会社 工場新築工事
2 工事種別	●新築 ○増築 ○改築 ○大規模な修繕 ○用途変更 ○大規模な模様替
3 工事場所	山口県玖珂郡玖珂町字瀬田1600-18
4 用途地域	○第1種低層住居専用 ○第2種低層住居専用 ○第1種中高層住居専用 ○第2種中高層住居専用 ○第1種住居 ○第2種住居 ○準住居 ○近隣商業 ○商業 ○準工業 ○工業 ●工業専用 ○指定なし
5 基準建蔽率	60%
6 基準容積率	200%
7 防火地域等	○防火 ○準防火 ●指定なし
8 都市計画区域	●都市計画区域 (○市街化区域 ○市街化調整区域 ●区域区分未設定都市計画区域) ○都市計画区域外 ○準都市計画区域 ○その他
9 22条地域	○有 ●無
10 主要用途	工場 (自動車修理工場を除く。) (08340)
11 敷地面積	3,694.01㎡
12 前面道路	有効幅員 8.50m(42条1項1号 瀬田11号線)
13 接道長さ	27.48m
14 建築面積	165.95㎡
15 延床面積	149.95㎡
16 関係法令	○道路法 ○土地区画整理法 ○宅地造成等規制法 ○農地法 ○屋外広告物法 ●景観法 ○河川法 ○砂防法 ○文化財保護法 ○港湾法 ○大店立地法 ○工場立地法 ○倉庫業法 ○風俗法 ○医療法 ○介護保険法 ●省エネ法 ○バリアフリー法 ○その他(土砂災害特別警戒区域、土砂災害警戒区域) ●耐火性能: その他

申請建物(工場)
 ・S造 平屋建 新築
 ・最高の高さ:平均GL+6.000
 ・最高の軒の高さ:平均GL+5.770
 ・SGL(平均GL)=74.72

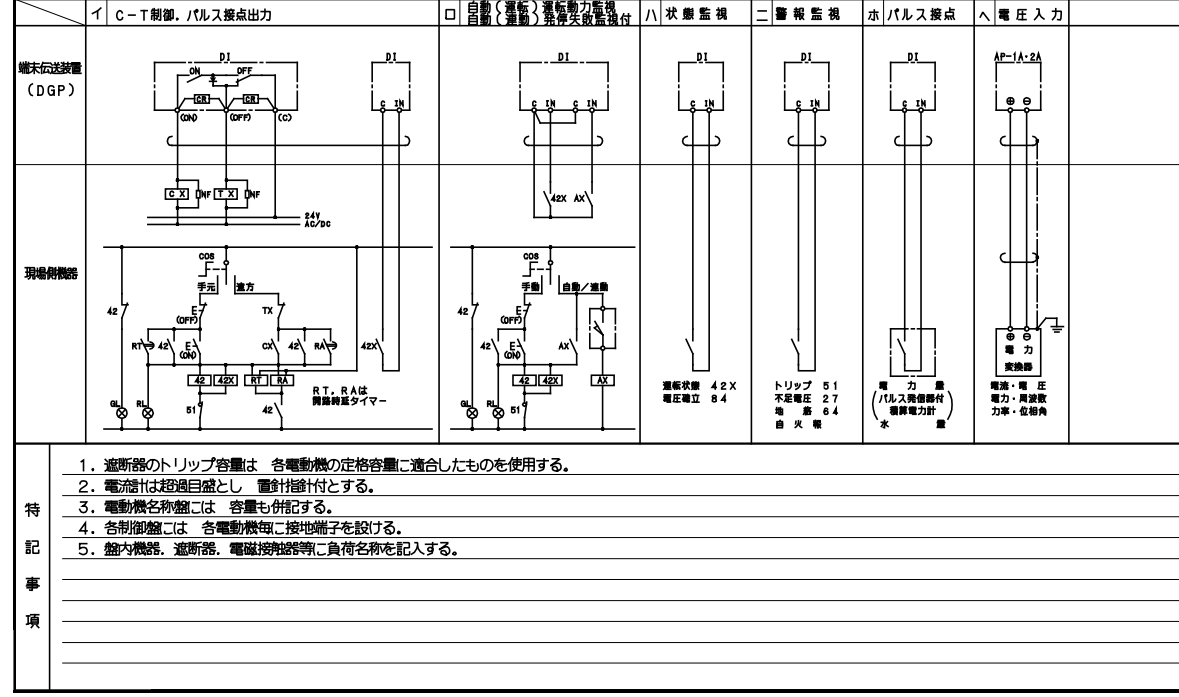
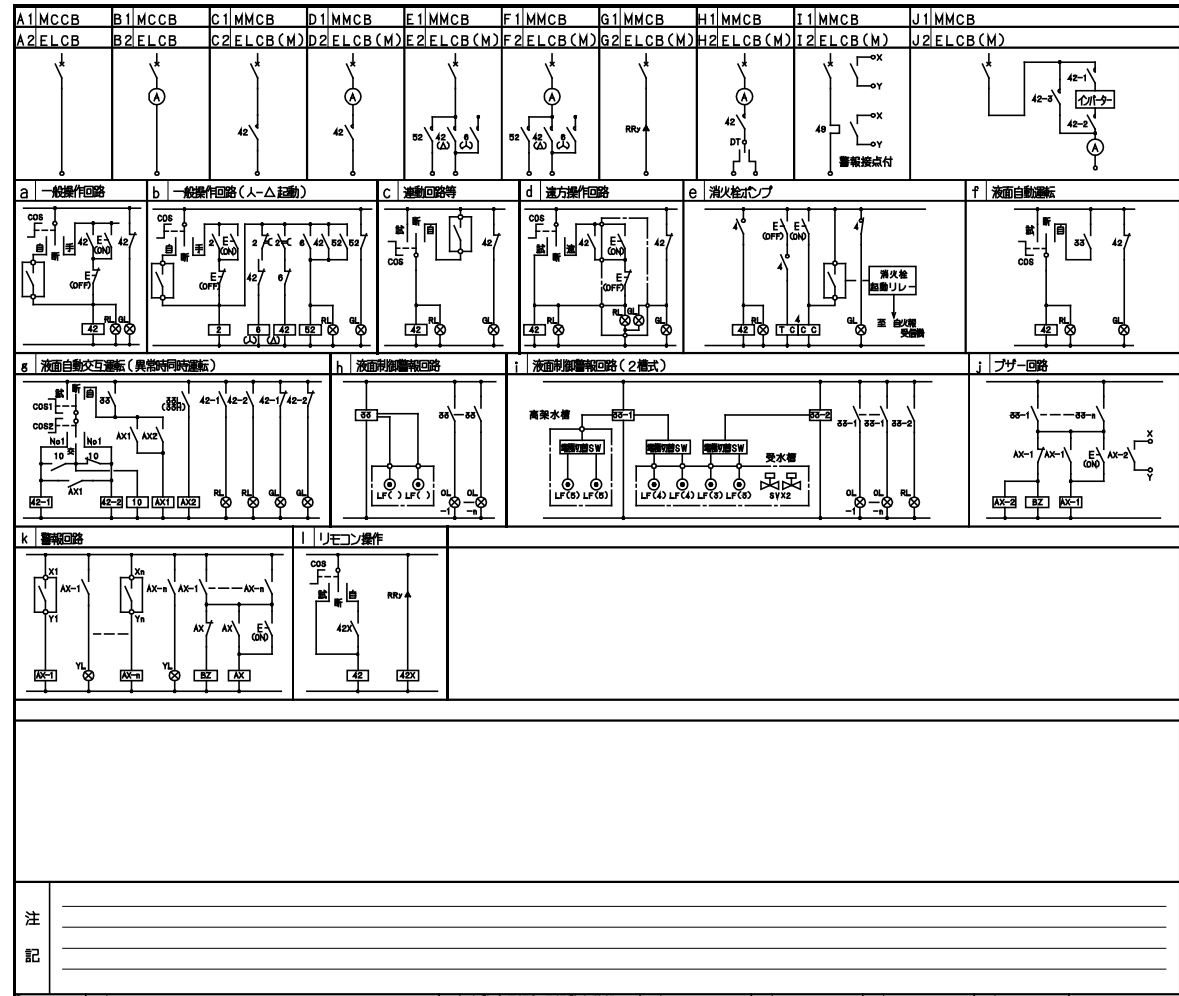


配置図 S=1/300

工事名称	平田パッキン工業株式会社 工場新築工事	設計番号	-
図名	配置図	縮尺	1/300
 株式会社 異設計コンサルタント 一級建築士登録230012号 末益 卓也		図面番号	E-02
		年月日	R5.11

※A	LAN	屋外用(PO.5-φ)PFD22	メッシュ・ワイヤ-22φ
	空配管	PFD28	ハンガ-掛け
※B	LAN	屋外用(PO.5-φ)PFD22	
	空配管	PFD28	

標準結線図



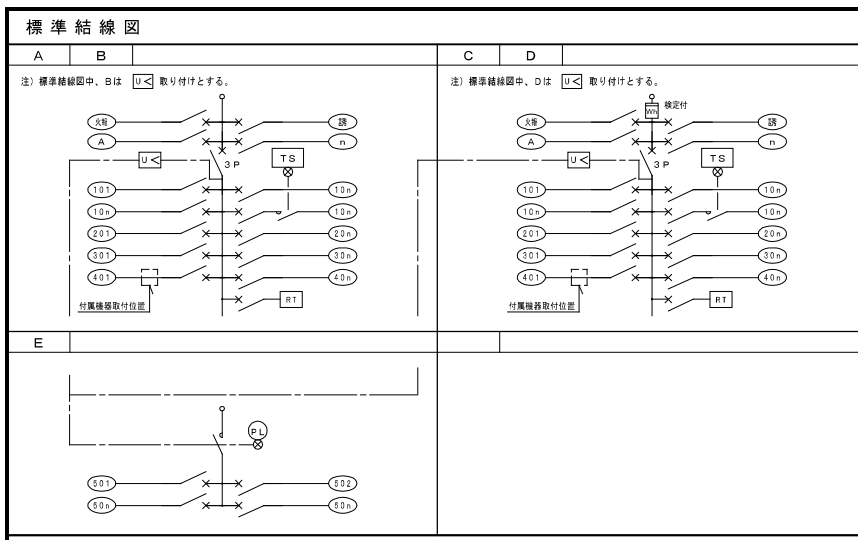
- 特記事項 (Special Notes):
1. 遮断器のトリップ容量は 各電動機の定格容量に適合したものを使用する。
 2. 電流計は超検自盛とし、電針計付とする。
 3. 電動機名称欄には 容量も併記する。
 4. 各制御盤には 各電動機毎に接地端子を設ける。
 5. 盤内機器、遮断器、電磁接触器等に負荷名称を記入する。

動力盤リスト (NO. 1)

盤名称 形状 電圧 形式 許容電流	合計容量	動力 番号	機器名称	容量 (kW)	台数	電圧 3φ(V)	設置 位置	起動方式 LS I-A-Δ	現場盤 監視	警報盤/中央監視盤 監視	連動及び インターロック	配線サイズ	備考	
NO2 3φ 200V 屋内露出 壁掛型 盤上開口 埋込2分割 インナー付 平面VIM CV150P 1V14P	50.5KW	1	ODS	2.2	1	200	1 F					ELCB 3P 50/30 CV5,5 ⁺ -4C		
		2	ローラー	1.5	1	200	1 F						ELCB 3P 50/30 CV5,5 ⁺ -4C	
		3	給着機	2.2	1	200	1 F						ELCB 3P 50/30 CV5,5 ⁺ -4C	
		4	石ボドリル	13.2	1	200	1 F						ELCB 3P 150/125 CV138 ⁺ 1V8 ⁺	
		5	コンプレッサー	7.5	1	200	1 F						ELCB 3P 50/30 CV14 ⁺ 1V5,5 ⁺	
		6	マチックターニング	16.0	1	200	1 F						ELCB 3P 225/125 MFC22-X4	
		7	汎用旋盤	1.5	1	200	1 F						ELCB 3P 50/20 CV3,5 ⁺ -4C	
		8	汎用旋盤	1.5	1	200	1 F						ELCB 3P 50/20 CV3,5 ⁺ -4C	
		9	NC江黒	2.2	1	200	1 F						ELCB 3P 50/30 CV5,5 ⁺ -4C	
		10	NC江黒	2.2	1	200	1 F						ELCB 3P 50/30 CV5,5 ⁺ -4C	
		11	グラインダ-	1.5	1	200	1 F						ELCB 3P 50/20 CV3,5 ⁺ -4C	
		12	予備			1	200						ELCB 3P 50/50	
NO3 3φ 200V CV110P	25.0KW	1	空調機 PAC-1-1	5.1	1	200	1 F					ELCB 3P 50/40 CV8 ⁺ -4C		
		2	空調機 PAC-1-2	5.1	1	200	1 F					ELCB 3P 50/40 CV8 ⁺ -4C		
		3	天井クレーン2.8t	5.8	1	200	1 F						ELCB 3P 100/75 CV122 ⁺ 1V8 ⁺	
		4	壁コンセント	1.5	1	200	1 F						ELCB 3P 50/20 CV3,5 ⁺ -4C	
		5	壁コンセント (集塵機)	1.5	1	200	1 F						ELCB 3P 50/20 CV3,5 ⁺ -4C	
		6	壁コンセント	1.5	1	200	1 F						ELCB 3P 50/20 CV3,5 ⁺ -4C	
		7	壁コンセント	1.5	1	200	1 F						ELCB 3P 50/20 CV3,5 ⁺ -4C	
		8	壁コンセント	1.5	1	200	1 F						ELCB 3P 50/20 CV3,5 ⁺ -4C	
		9	壁コンセント (焼料盤)	1.5	1	200	1 F						ELCB 3P 50/20 CV3,5 ⁺ -4C	
		10	予備			200							ELCB 3P 50/50	
		11	予備			200							ELCB 3P 50/50	
		12	予備			200							ELCB 3P 50/50	

工事名称	平田パッキン工業株式会社 工場新築工事		設計番号	-
意	図名	動力盤リスト	縮尺	N/S
	株式会社 異設計コンサルタント		図面番号	E-03
一級建築士登録230012号 末益 卓也			年月日	R5.11

分電盤仕様



注) 標準結線図中、白は「U」取り付けとする。
注) 標準結線図中、白は「U」取り付けとする。

注1) 負荷容量で段番きのものは上段50Hz、下段60Hzの値とする。
注2) Wは定格出力[W]とする。

負荷名称	負荷容量	負荷名称	負荷容量	負荷名称	負荷容量	負荷名称	負荷容量	負荷名称	負荷容量
LRS3 1500LM-2 18	4800LM 42	LSS6 6000LM 55	LRS1 400LM-1 10	LSA2 110	→30Vタイプボックス	200			
3000LM-2 30	6650LM 55	LSS7 3800LM 42	850LM 13	LPT1 15	15A	100			
4700LM 42	LRS8 2000LM 22	5600LM 55	1300LM-1 19		20A	1.000			
6300LM 55	2600LM 26	800LM-2 10	1700LM 24	LRJ1N/W 18000LM	280	100			
LRS3CC 5000LM 42	4350LM 42	1550LM-2 18	2900LM 38	50000LM	700	50			
6700LM 55	5800LM 55	3100LM-2 30	4400LM 55			800			
LRS3SA20 4750LM 42	LRS9F1 4500LM 42	2350LM 22	6000LM 71			55			
6600LM 55	LRS10MP/FP 2100LM 22	3200LM 26	7600LM 88			55			
LRS3MP/FP 4650LM 42	2700LM 26	4900LM 42	LDS1-RS1 400LM 13			55			
6200LM 55	4400LM 42	6800LM 55	LDS2-RS1 850LM 15			55			
LRS4 4300LM 42	5850LM 55	LSS9MP/FP 750LM-2 10	1300LM 20			130			
6300LM 59	LSS1 800LM-2 10	1400LM-2 18	1700LM 26			130			
LRS4F1 8400LM 84	1550LM-2 18	2200LM-2 22	LRS1RP 850LM 15			130			
LRS6 750LM-2 10	2350LM 22	3000LM 26	1300LM 20			130			
1500LM-2 18	3150LM 26	4650LM 42	1700LM 25			130			
3000LM-2 30	4900LM 42	6450LM 55	LRS2 11000LM 165			130			
2250LM 22	6800LM 55	LDS1-LSS9 2200LM 22	16000LM 200			130			
3100LM 26	LSS1MP/FP 750LM-2 10	LDS2-LSS9 2950LM 26	LRS11R 1600LM 29			130			
4750LM 42	1400LM-2 18	4700LM 42	LBS5 1900LM 22			130			
6600LM 55	2200LM 22	6500LM 55	2400LM 26			130			
LRS3L5 2000LM 22	3000LM 26	LSS10 1550LM-2 18	LSR1M/W 20000LM 250			130			
2500LM 26	4650LM 42	3100LM-2 30	LSR2M/W 4000LM 440			130			
4100LM 42	6450LM 55	4900LM 42	LSR1AM 17000LM 250			130			
5400LM 55	LDS1-LSS1 2200LM 22	6800LM 55	LSR2AM 34000LM 440			130			
LRS3AN2 2100LM 22	LDS2-LSS1 2950LM 26	LSS10MP/FP 4650LM 42	LSR3M 20000LM 250			130			
2800LM 26	4700LM 42	6450LM 55	LBF2RP 20			130			
4650LM 42	6500LM 55	LDS1-LSS10 4650LM 42	LST1 90			130			
6000LM 55	LSS6 4750LM 42	LDS2-LSS10 6450LM 55	LST2 110			130			

注記

- 結線図中、特記なき機器仕様は下記による。
(主幹ブレーカ3Pは、中性線欠相保護付とする)
3P - MCCB 3P ▲ - リモコンリレー 2P20A (○)
- MCCB 2P50AF20AT [RT] - リモコンリレー AC100V/24V
E - ELCB 2P50AF20AT → - VgS 2P30A
U< - 不足電圧検出器 [TS] - 24h停電検出リレータイマー
[W] - 積算電力計 検定付 (1/6A型検定)
- 回路番号種別は下記による。
火線 - A C 100V 自入検定検出回路 (赤) - A C 100V 検出回路
地線 - A C 100V 防炎アンプ回路 (黒)
(10n) - A C 100V 電灯回路 (20n) - A C 200V 電灯回路
(30n) - A C 100V コンセント回路 (40n) - A C 200V コンセント回路
(50n) - D C 100V 非常灯回路 (60n) - GAC 100V 電灯回路
(70n) - GAC 200V 電灯回路 (80n) - GAC 100V コンセント回路
(90n) - GAC 200V コンセント回路
(n0n) E, T, R, M, - EはELCB回路, Tはタイマー回路, Rはリコン回路, MはMg回路
- 塗装は指定なき場合メーカー標準色とする。
- タイマーの仕様は下記とする。
①リモコンリレー使用時は年間プログラムタイマー
②上記以外はソーラータイマー

分電盤リスト (No. 1)

名称	主開閉器	回路番号	種別	電圧	分岐開閉器	負荷名称	負荷容量	備考
LM-1								
LOZ								
1φ3N								
210/105V								
WCCB 3P								
100AF								
/50AT								
101		100	○	2P 30/20	作業場	1,250		
102		100	○	2P 30/20	屋外灯	400		
103		100	○	2P 30/20	予備			
104		100	○	2P 30/20	予備			
201		200	○	2P 30/20	予備			(小計 1,650VA)
202		200	○	2P 30/20	予備			
301		100	○	2P 30/20	作業場	600		
302		100	○	2P 30/20	作業場	450		
303		100	○	2P 30/20	作業場	450		
304		100	○	2P 30/20	LAN	300		
305		100	○	2P 30/20	防水コンセント	300		
306		100	○	2P 30/20	自動ドア	500		
307		100	○	2P 30/20	椅子旋	100		
308		100	○	2P 30/20	予備			
309		100	○	2P 30/20	予備			
310		100	○	2P 30/20	予備			(小計 2,700VA)
401		200	○	2P 30/20	予備			
402		200	○	2P 30/20	予備			

名称	主開閉器	回路番号	種別	電圧	分岐開閉器	負荷名称	負荷容量	備考

工事名称 平田パッキン工業株式会社 工場新築工事

意 図名 分電盤リスト 縮尺 N/S

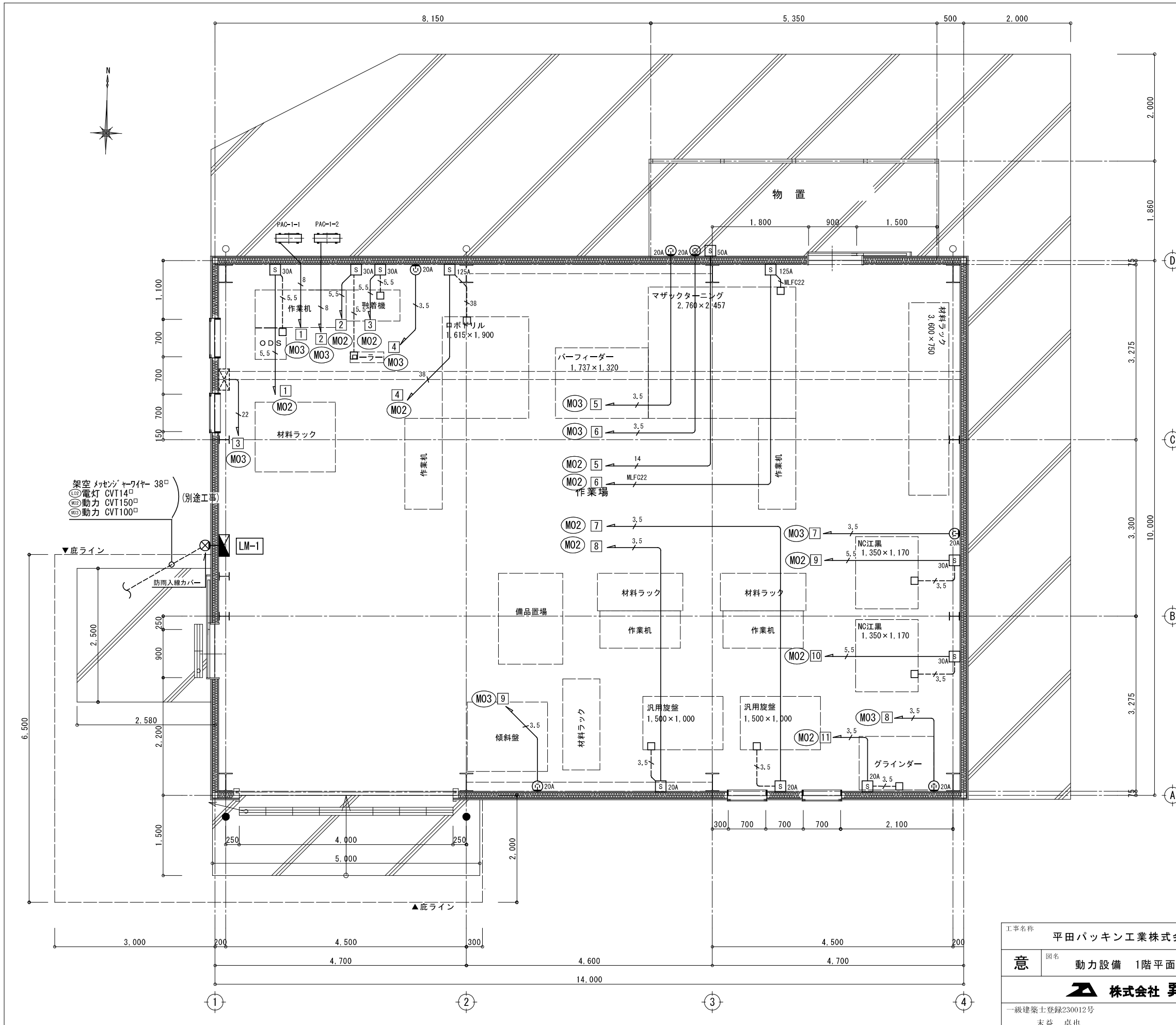
設計番号 -

図面番号 E-04

株式会社 異設計コンサルタント

一級建築士登録230012号 年月日 R5.11

末益 卓也



記号	名	称
	灯動分電盤	
	天井クレーン制御盤	
	手元開閉器	
	有任換気扇スイッチ (設備支給品)	
	CV3.5 ⁴⁰ (PF28/PFT28)	
	CV5.5 ⁴⁰ (PF36/PFT36)	
	CV8 ⁴⁰ (PF36/PFT36)	
	CV14 ⁴⁰ IV5.5 ⁴⁰ (PF36/PFT36)	
	CV22 ⁴⁰ IV5.5 ⁴⁰ (PF42/PFT42)	
	MLC22 ⁴⁰ X4 (PF42/PFTL54)	
	CVT38 ⁴⁰ IV8 ⁴⁰ (PF42/PFTL54)	

※手元開閉器から機器への配管は露出配管とし、ブラフレキタフレストを使用する

注記
 1. 特記なき配管配線は下記の通りとする。
 二重天井内はケーブルコロガシ配線とし、
 立下げはPF管にて保護を行うこと。

天井内フトコロコロガシ配線
 露出配管配線
 床隠蔽配管配線

1階平面詳細図 S=1/50

工事名称	平田パッキン工業株式会社 工場新築工事		設計番号	-
意	図名	動力設備 1階平面図	縮尺	1/50
株式会社 異設計コンサルタント			図面番号	E-05
一級建築士登録230012号 末益 卓也			号図	
			年月日	R5.11

照明器具姿図



参考型番: LEKT412693N-LS9
 ●LED (昼白色)
 ●方法: 幅20X1,250X高さ53
 ●本体: 鋼板 白
 ●LEDバー: ポリカーボネート 乳白
 ●定格電圧: AC100V~242V
 ●消費電力: 43.0W (AC200V時)
 ●器具光束: 6,900 lm (器具エネルギー消費効率: 160.4 lm/W)
 ●寿命: 40,000時間 (光束維持率90%)
 ●相対色温度: 5000K 平均演色評価数(Ra): 83
 ●防雨
 ●質量: 1.8kg
 ●LEDベースライトTENQ00シリーズ 直付形 幅120



参考型番: LEKTW407524N-LS9
 消費電力: 32.5W (AC200V時)
 器具光束: 5,000lm 器具エネルギー消費効率: 153.8lm/W (AC200V時)
 HiFi光束打32形定格出力形2灯
 相対色温度: 5000K 平均演色評価数(Ra): 83
 器具サイズ: 幅70X1,250X高さ89
 本体: 鋼板 白
 LEDバー: ポリカーボネート 乳白
 定格電圧: AC100V~242V
 ●消費電力: 15.9W (AC200V時)
 ●器具光束: 1,450lm (器具エネルギー消費効率: 91.1lm/W (AC200V時))
 ●寿命: 40,000時間 (光束維持率90%)
 ●相対色温度: 5000K 平均演色評価数(Ra): 83
 ●防雨
 ●質量: 2.3kg
 保護等級: IP23
 TENQ00幅付40形W70防水



参考型番: LEDB-20953YN-LD9
 ●LED (昼)
 ●方法: 幅78X105X高さ774
 ●アクリル樹脂 乳白
 ●ステンレス 白
 ●定格電圧: AC100V~242V
 ●消費電力: 15.9W (AC200V時)
 ●器具光束: 1,450lm (器具エネルギー消費効率: 91.1lm/W (AC200V時))
 ●寿命: 40,000時間 (光束維持率90%)
 ●相対色温度: 5000K 平均演色評価数(Ra): 83
 ●防雨
 ●質量: 2.5kg
 ●防湿: 防雨 一体型LEDブラケット(センサー付)



参考型番: BVP431-130CWWB
 ●LED (昼白色)
 ●方法: 幅419X高さ265X85mm
 ●本体: アルミダイカスト グレーイッシュブラック
 ●前面カバー: ポリカーボネート
 ●定格電圧: AC100V/200V/242V
 ●消費電力: 101.0W (AC200V時)
 ●器具光束: 13,500lm (器具エネルギー消費効率: 133.6lm/W (200V時))
 ●寿命: 60,000時間 (光束維持率85%)
 ●相対色温度: 5000K 平均演色評価数(Ra): 70
 ●防雨
 ●質量: 5.0kg
 ●LED投光器

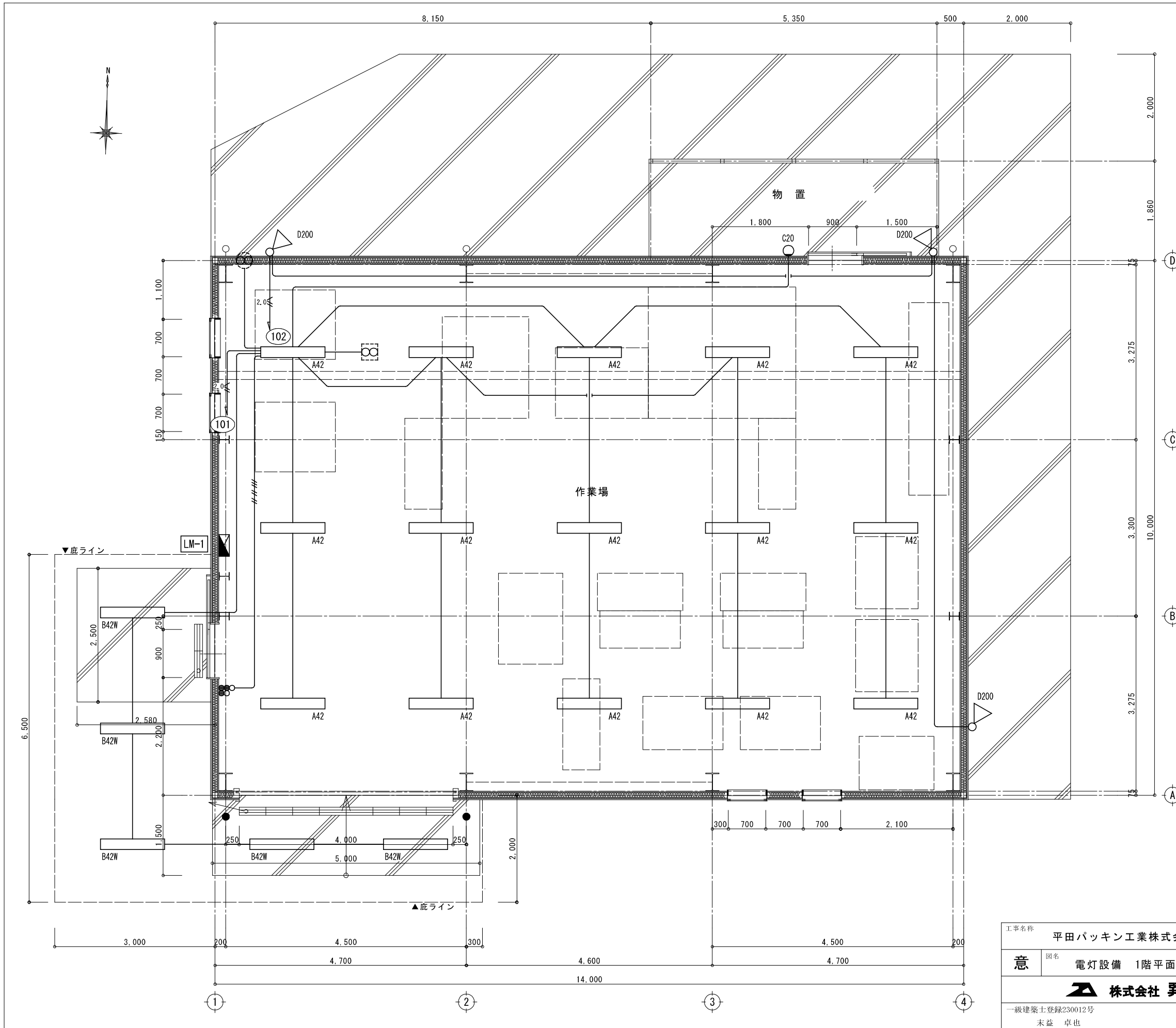
A	A42	LEDベースライト 直付型 43.0W	B	B42W	LEDベースライト 直付型 32.5W 防湿防雨型	C	C20	ブラケット センサー付 15.9W	D	D200	LED投光器 102.2W	投光器用架台	

注1) 記号符号は、次による。

B: 電池内蔵型	LN: 一般形
C: チェーン吊	LX: 連続調光形 (調光下限値35%以下)
D: 非常照明用電球組込型 (電池別置型)	LZ: 連続調光形 (調光下限値5%以下)
P: バイブ吊	LJ: 初期照度補正形
S: 誘導灯 (片面)	LC: 個別通信制御 連続調光形
T: 誘導灯 (両面)	
W: 防水型	
:	

注2) 誘導灯 : 誘導灯認定委員会合格品を使用の事。
 非常照明 : 防炎性能評定委員会認定品を使用の事。
 注3) 特記なき仕上げは、下記による。(仕上方法に●印)
 (○ メーカー標準色仕上 ○ 指定色仕上)

工事名称		平田パッキン工業株式会社 工場新築工事		設計番号	-
意	図名	照明器具姿図	縮尺	N/S	図面番号
	株式会社 異設計コンサルタント				E-06
一級建築士登録230012号		末益 卓也		号図	年月日
					R5.11



作業場	A42	15台
物置	C20	1台
庇	B42W	4台
屋外外灯	D200	3台

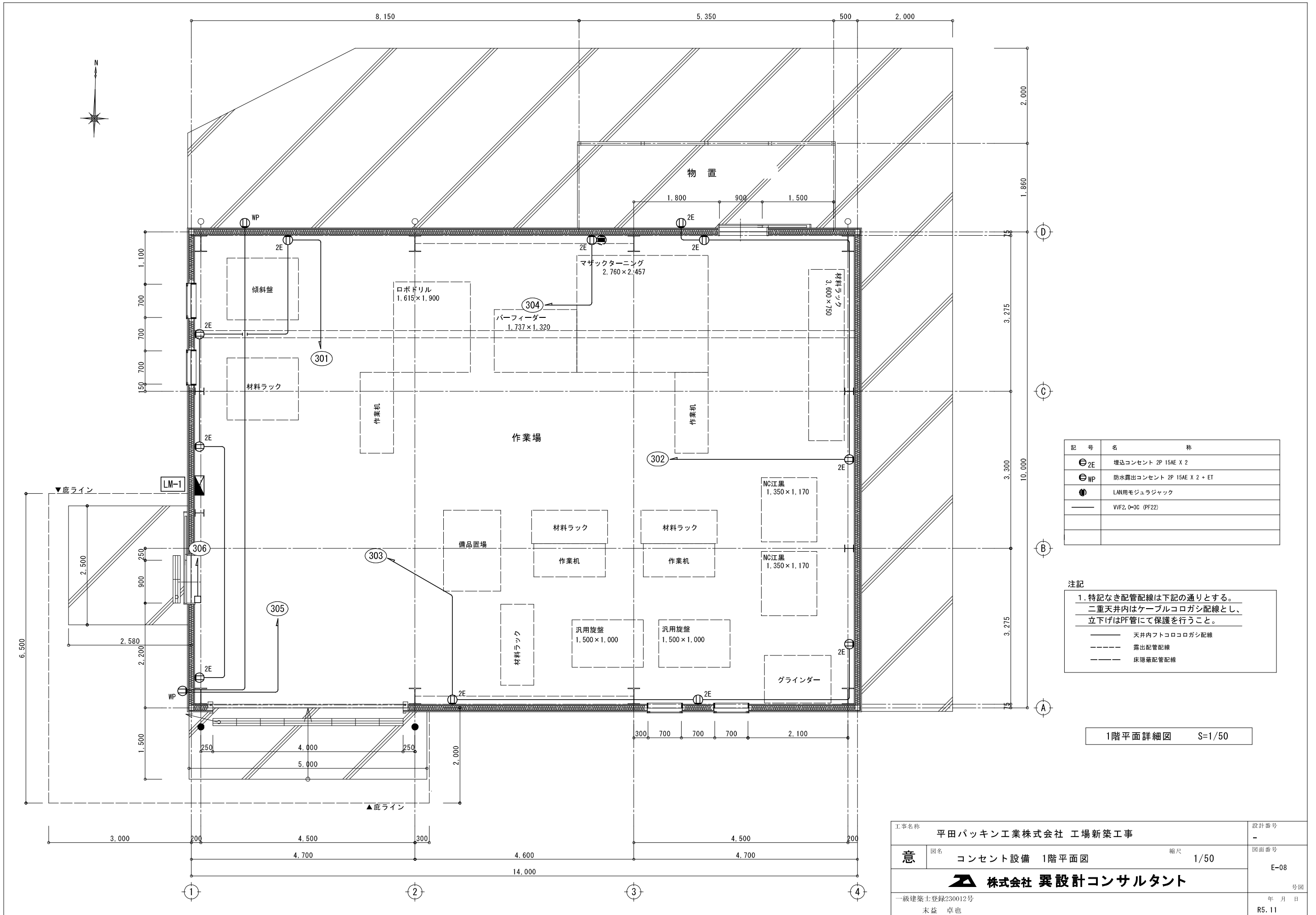
記号	名称
●	片切スイッチ 1P 15A
○	パイロットスイッチ 1P 4A
⊗	換気扇(別途)
—	VVF1.6-30 (PF16)
###	VVF1.6-20X2+VVF1.6-30 (PF28)
— ^{2.0}	VVF2.0-30 (PF22)

注記
 1. 特記なき配管配線は下記の通りとする。
 二重天井内はケーブルコロログシ配線とし、
 立下げはPF管にて保護を行うこと。

— 天井内フトコロログシ配線
 - - - 露出配管配線

1階平面詳細図 S=1/50

工事名称	平田バッキン工業株式会社 工場新築工事		設計番号	-
意	図名	電灯設備 1階平面図	縮尺	1/50
	株式会社 異設計コンサルタント			図面番号
	一級建築士登録230012号 末益 卓也			E-07
				号図
				年月日
				R5.11



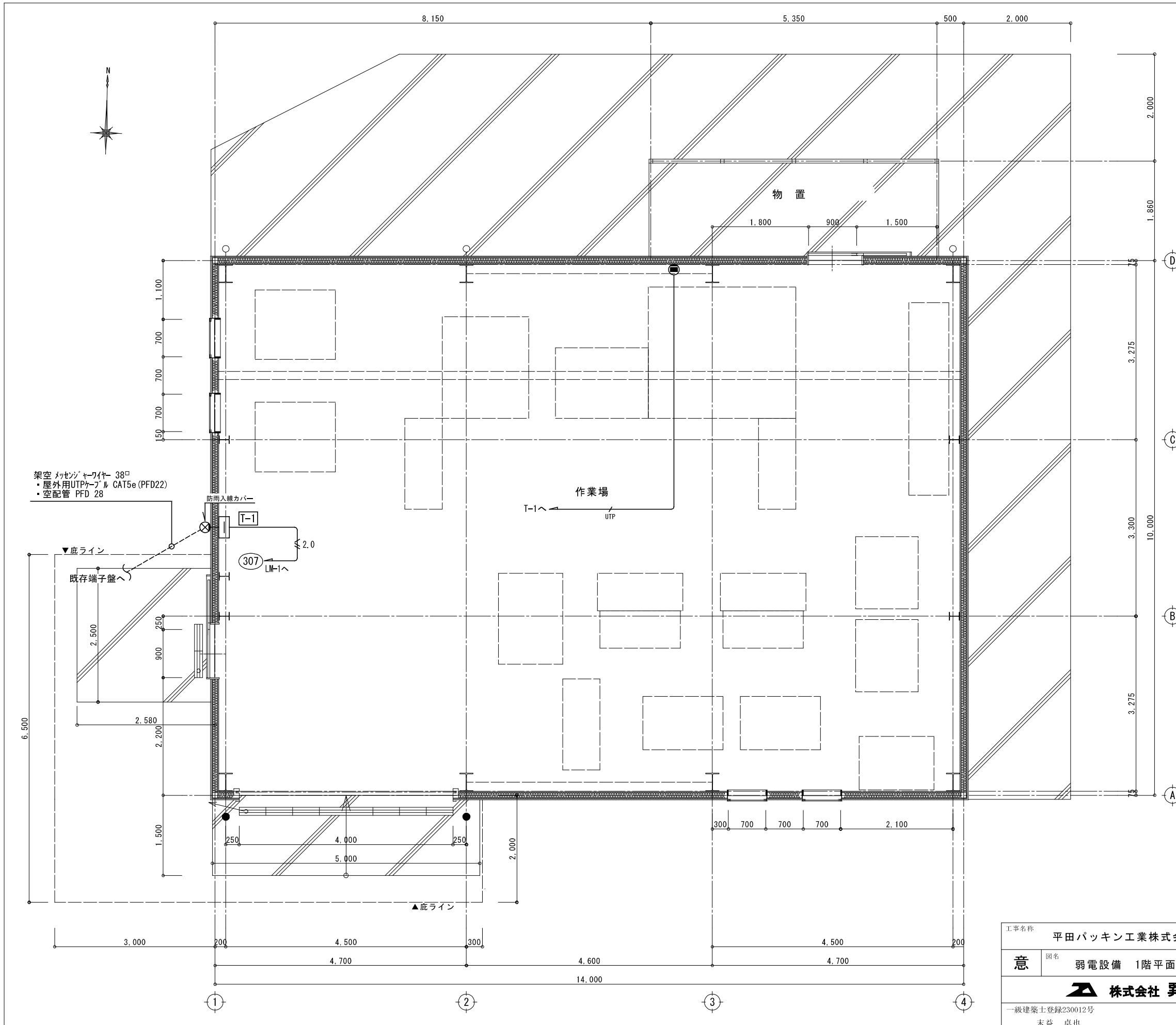
記号	名称
⊕2E	埋込コンセント 2P 15AE X 2
⊕WP	防水露出コンセント 2P 15AE X 2 + ET
●	LAN用モジュラージャック
—	VVF2.0-30 (PF22)

注記
 1. 特記なき配管配線は下記の通りとする。
 二重天井内はケーブルコロガシ配線とし、
 立下げはPF管にて保護を行うこと。

- 天井内フトコロコロガシ配線
- - - 露出配管配線
- - - 床隠蔽配管配線

1階平面詳細図 S=1/50

工事名称	平田パッキン工業株式会社 工場新築工事		設計番号	-
意	図名	コンセント設備 1階平面図	縮尺	1/50
株式会社 異設計コンサルタント			図面番号	E-08
一級建築士登録230012号 末益 卓也			号図	年月日 R5.11



架空メッセンジャーワイヤー 38φ
 ・屋外用UTPケーブル CAT5e (PF22)
 ・空配管 PFD 28

▼底ライン
 既存端子盤へ

防雨入線カバー
 T-1
 307 LM-1へ
 2.0

作業場
 T-1へ
 UTP

物置

端子盤リスト

T-1	本板 取付スペース W=520 H=720
	HUB 8ポート
	露出コンセント

記号	名称
—	端子盤
●	LAN用モジュラージャック
—	UTP0, 5-4P CAT5e (PF22)
—	WFV2, 0-30 (PF22)

注記

1. 特記なき配管配線は下記の通りとする。
 二重天井内はケーブルコロガシ配線とし、
 立下げはPF管にて保護を行うこと。

— 天井内フトコロコロガシ配線
 - - - 露出配管配線
 - - - 床隠蔽配管配線

1階平面詳細図 S=1/50

工事名称	平田パッキン工業株式会社 工場新築工事	設計番号	-
意	図名 弱電設備 1階平面図 縮尺 1/50	図面番号	E-09
株式会社 異設計コンサルタント		号図	
一級建築士登録230012号 末益 卓也		年月日	R5.11